

TUNNEL DE BASE TRONÇON SAINT-MARTIN-LA-PORTE - LA PRAZ – MODANE (CO6/7)

L'ACTU DU MOIS

SAINT-MARTIN-LA-PORTE

L'emprise de Saint-Martin-La-Porte constituera la base chantier du Chantier Opérationnel 7. Les travaux s'inscriront dans la continuité de ceux déjà réalisés par le chantier SMP4.

- Travaux de génie civil dans la galerie de reconnaissance P3b (chantier SMP4).
- Etude du démontage des anciennes bandes transporteuses extérieures, entre le site de Saint-Martin-La-Porte et le site de dépôt de matériaux de Saint-Félix.

LA PRAZ

L'emprise de La Praz constitue la base chantier du Chantier Opérationnel 6. La première partie des travaux s'inscrit dans la continuité de ceux déjà réalisés par le chantier SMP4.

- Poursuite de l'aménagement des installations de chantier sur la plateforme :
 - Extension de la base chantier provisoire (montage d'un deuxième étage de bureaux),
 - Débroussaillage et remise à niveau des écrans pare-blocs,
 - Montage d'un atelier mécanique provisoire,
 - Mise en service du pont bascule.
- En souterrain, poursuite de l'agrandissement des niches.
- Evacuation des matériaux d'excavation vers les Sablières de Sainte Hélène.



Bureaux provisoires – La Praz

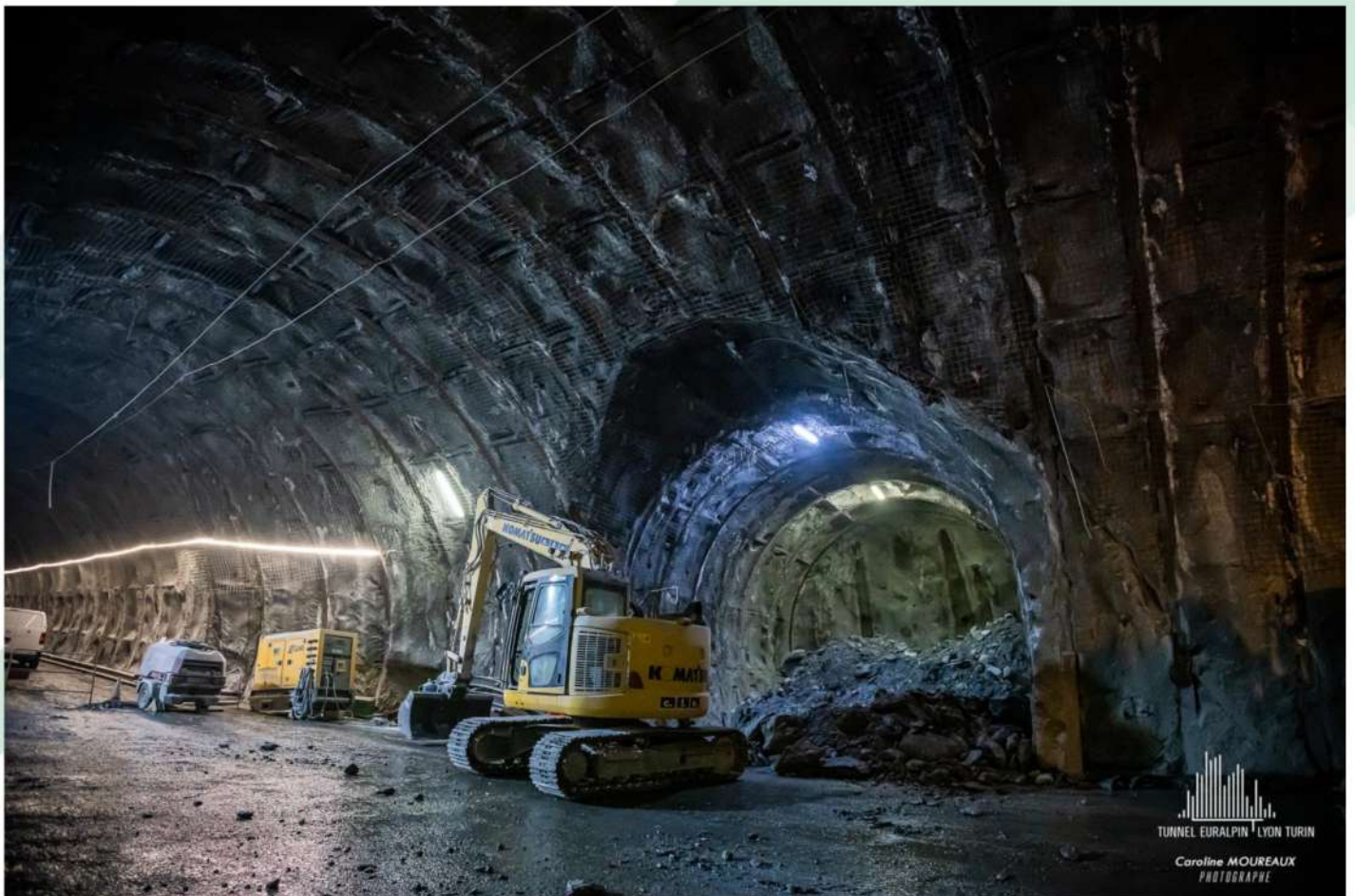
L'AGENDA DU MOIS PROCHAIN

SAINT-MARTIN-LA-PORTE

- Poursuite des travaux de génie civil dans la galerie de reconnaissance P3b (chantier SMP4).
- Études techniques pour le démontage des anciennes bandes transporteuses entre Saint-Martin-La-Porte et Saint-Félix.

LA PRAZ

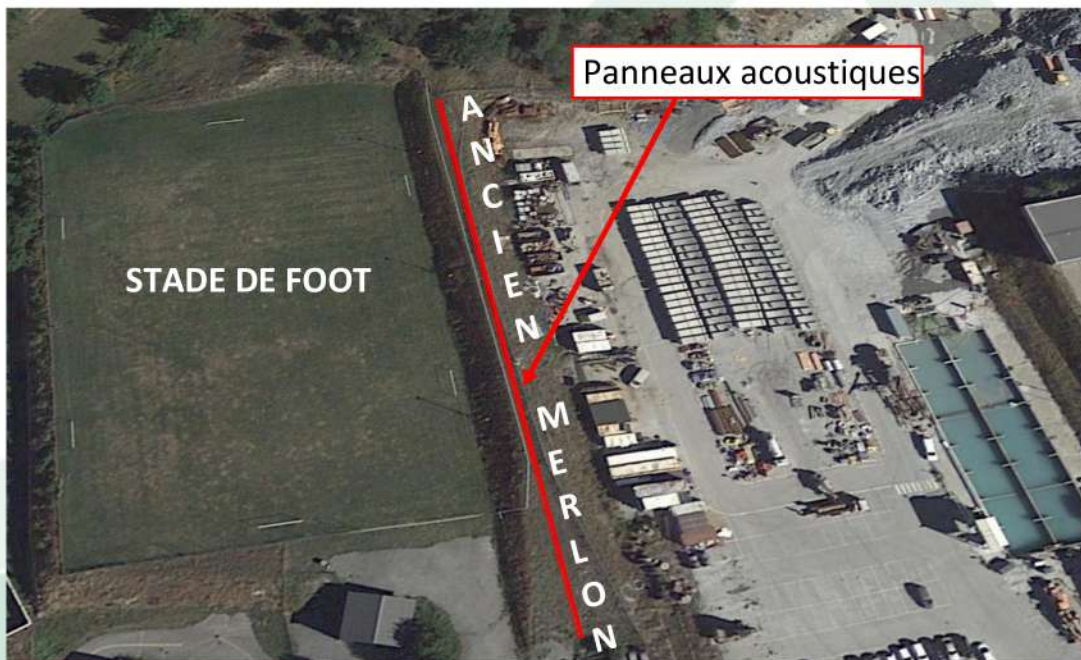
- Poursuite de l'aménagement des installations de chantier sur la plateforme.
- Travaux préparatoires à la déconstruction progressive du merlon de terre.
- Démarrage des travaux de fondations de l'écran acoustique.
- Poursuite de l'agrandissement des niches dans la descenderie (premiers travaux à l'explosif à compter du 30 mai).
- Etudes préparatoires à la mise en section définitive de la descenderie de La Praz.



Travaux d'agrandissement d'une niche dans la descenderie de La Praz

Le remplacement du merlon de terre par un écran acoustique

Afin de lutter contre les nuisances sonores du chantier, des panneaux acoustiques d'environ 6 mètres de haut seront prochainement installés, sur une longueur de plus de 150 mètres, côté ouest, entre la plateforme du chantier et le stade de foot de La Praz. Ces protections acoustiques composées de laine de roche isolante à très haute densité (épaisseur d'environ 10 cm) réduiront la propagation dans l'environnement du bruit émis par le chantier notamment les installations industrielles et les engins de chantier.

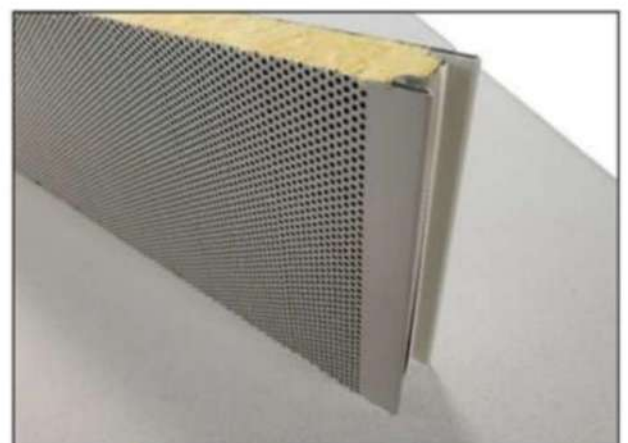


Le merlon (butte de terre) sera supprimé et remplacé par des panneaux acoustiques - La Praz

Ces panneaux spécialement choisis pour le chantier possèdent des performances acoustiques élevées, à savoir un affaiblissement acoustique de 30 dB minimum. Pour garantir l'intégration paysagère de cet écran acoustique avec l'environnement du projet, les panneaux sont recouverts d'un bardage métallique de couleur sobre.

Les travaux d'installation des panneaux acoustiques se feront au cours de l'été 2022 en plusieurs étapes :

- Études de la déconstruction du merlon,
- Déconstruction phasée du merlon,
- Construction progressive des fondations en béton,
- Installation des panneaux acoustiques.



Panneau acoustique



Chambre de démontage du tunnelier Federica – Pied de la descenderie de La Praz



Abonnez-vous à notre Newsletter



Contactez-nous
info@telt-sas.com

